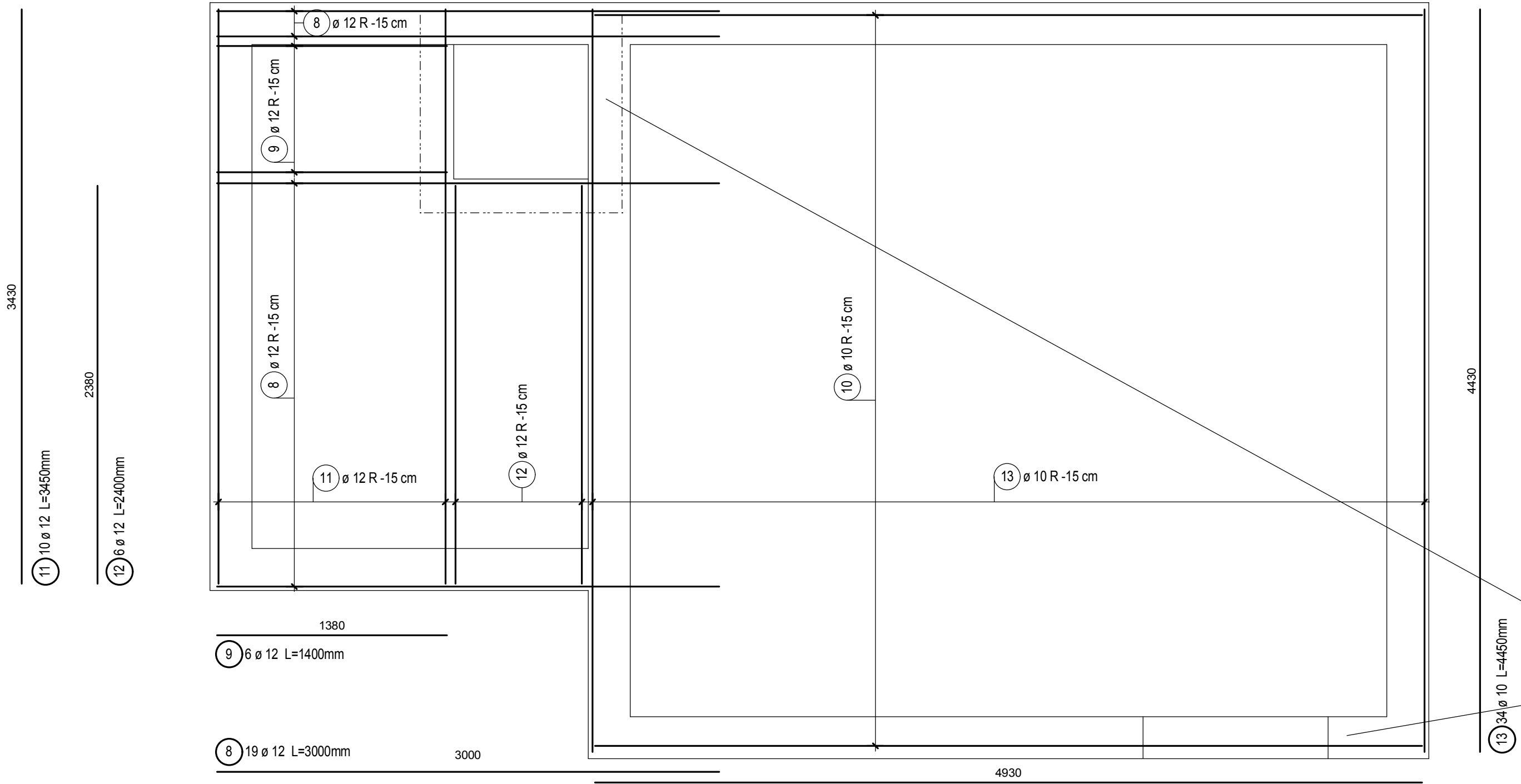
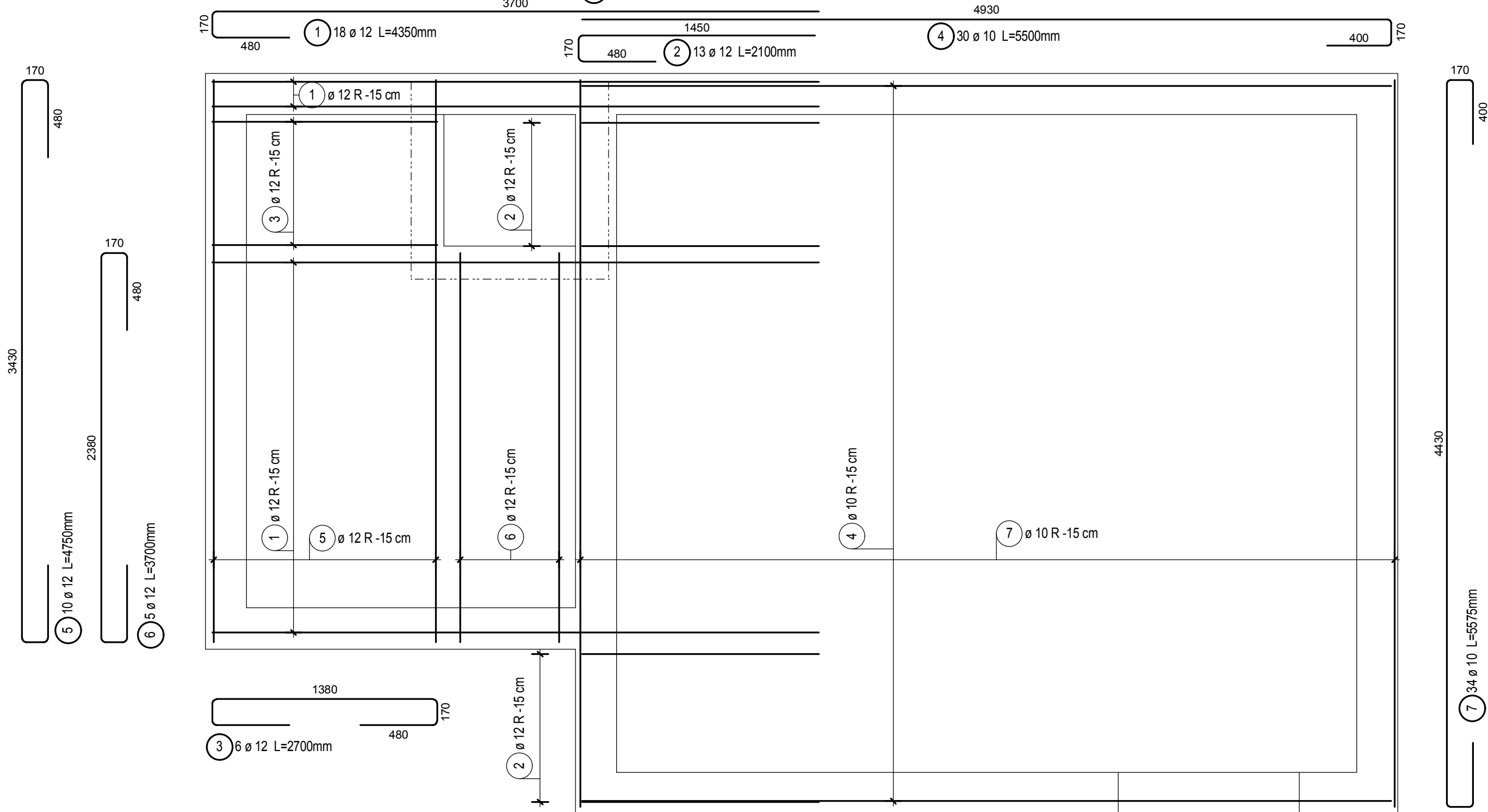


DOLNÍ VÝZTUŽ - PŮDORYS 1:50  
(NENÍ ZAKRESLENA DOLNÍ ČÁST VÝZTUŽE HORNÍCH POLOŽEK S OHYBY)



HORNÍ VÝZTUŽ - PŮDORYS 1:50



POZNÁMKA:

KOZLÍKY NEJSOU SOUČÁSTÍ DOKUMENTACE. PRO VYNEŠENÍ HORNÍ VÝZTUŽE LZE POUŽÍT NAPŘ. DISTANČNÍ PRUH "DISTA" PŘÍSLUŠNÉ VÝŠKY.

PŘI VÁZÁNÍ VÝZTUŽE POUŽÍVAT I VÝKRESY SOUVISEJÍCÍCH KONSTRUKCÍ, ZEJMÉNA VÝKRES VÝZTUŽE STĚN A VÝKRES PROSTUPŮ, KTERÉ JSOU NEDÍLNOU SOUČÁSTÍ DOKUMENTACE.

**PŘED BETONÁŽÍ UMÍSTIT DO BEDNĚNÍ PŘÍLOŽKY PRO PROKOTVENÍ STĚN, ATIKY A STĚN STŘEŠNÍHO VSTUPU - VIZ VÝKRES VÝZTUŽE STĚN !!!**

PŘEKOTVENÍ PODÉLNÉ VÝZTUŽE

Ø 8 ..... 460 mm  
Ø10 ..... 570 mm  
Ø12 ..... 680 mm

ULOŽENÍ VÝZTUŽE  
V DESCE TL. 250mm:

1. DOLNÍ VÝZTUŽ SMĚR X
2. DOLNÍ VÝZTUŽ SMĚR Y
3. HORNÍ VÝZTUŽ SMĚR X
4. HORNÍ VÝZTUŽ SMĚR Y

VÝPIS PRUTŮ

POL.	Ø PRUTU / TYP SÍTĚ	DÉLKA [mm]	ŠÍŘKA [mm]	PLOCHA [m2]	KS	DÉLKA/PLOCHA CELKEM [m]/[m2]	HMOTNOST [kg/m]/[kg/m2]	HMOTNOST CELKEM [kg]
OCEL	10 505							
1	12	4.35			18	78.30	0.888	69.53
2	12	2.10			13	27.30	0.888	24.24
3	12	2.70			6	16.20	0.888	14.39
4	10	5.50			30	165.00	0.616	101.64
5	12	4.75			10	47.50	0.888	42.18
6	12	3.70			5	18.50	0.888	16.43
7	10	5.58			34	189.55	0.616	116.76
8	12	3.00			19	57.00	0.888	50.62
9	12	1.40			6	8.40	0.888	7.46
10	10	4.95			30	148.50	0.616	91.48
11	12	3.45			10	34.50	0.888	30.64
12	12	2.40			6	14.40	0.888	12.79
13	10	4.45			34	151.30	0.616	93.20
CELKEM OCEL 10 505								671.36

HMOTNOST VÝZTUŽE CELKEM [kg] 671.36

BETON VODOSTAVEBNÍ C 30/37 - XC2 - XF1 - CI0,2 - Dmax 22 - S4

BETONÁŘSKÁ OCEL B500B (10 505-R)

KRYTÍ VÝZTUŽE 35 mm

ODPOVĚDNÝ PROJEKTANT: ING. MIROSLAVA JEŽKOVÁ <i>Ježková</i>	VYPRACOVAL: ING. MIROSLAVA JEŽKOVÁ <i>Ježková</i>	KONTROLOVAL: ING. MIROSLAVA JEŽKOVÁ <i>Ježková</i>	Ing. Miroslava Ježková Mladé Buky 321 542 23 Mladé Buky Tel: 604 794 486	
TLAKOVÁ STANICE U NEMOCNICE DVŮR KRÁLOVÉ NAD LABEM			ÚČEL:	DPS
			DATUM:	02. 2023
			MĚŘÍTKO:	1:25
VÝKRES VÝZTUŽE STROPNÍ DESKY			FORMÁT:	594 x 420
			ČÁST:	D.1.2.
			PŘÍLOHA:	06